

GRANULAR Ice Maker

GIM/E - GIM/E-N

SPLIT Evaporator - TWIN Version

230V 1Ph - 50Hz

Electronic Board TG-MNV-GIM Code 20900115



Questo disegno, di nostra proprietà, non può essere utilizzato per l'esecuzione dei lavori, né  
riprodotto o ceduto a terzi senza alcuna nostra autorizzazione sotto le committenti di legge.

Progetto: CARPANEDA

DESCRIZIONE:

Version 230/1 SPLIT evaporator  
Wiring for GIME/GIME-N

PAG. COPERTINA DI 10

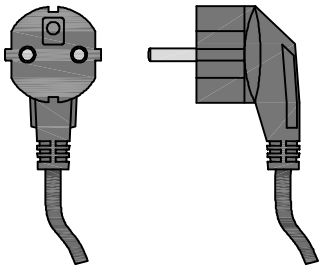
DATA STESURA 2019

DATA ULTIMO  
AGGIORNAMENTO 02/08 v01

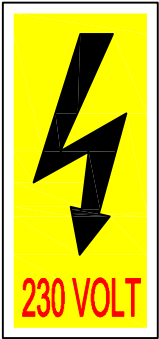
MACCHINA TIPO

DIS: GIME-TG 2019.00.01

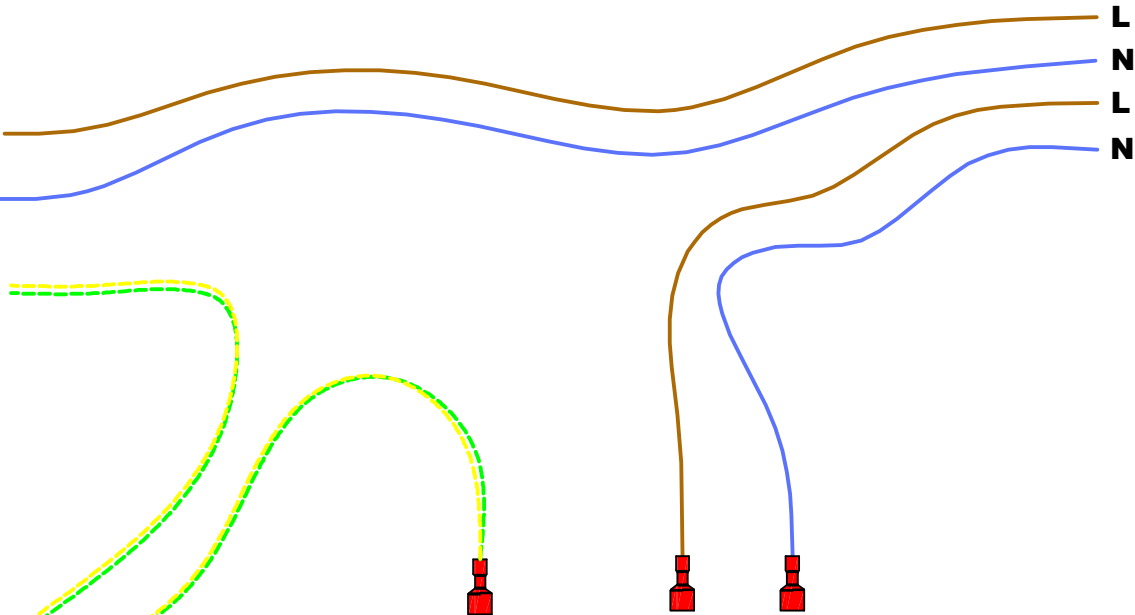
SCHUKO 16Amp



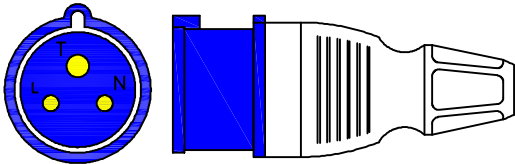
Connessione a LINEA  
ALIMENTAZIONE  
230 MONOFASE 50Hz



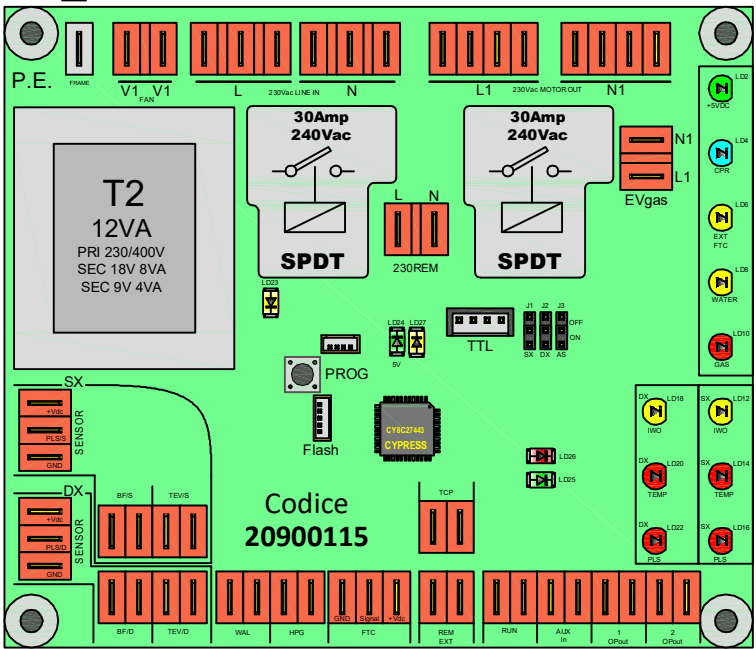
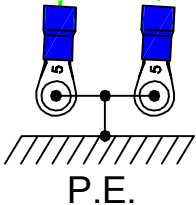
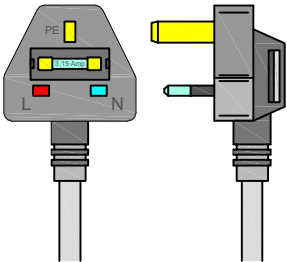
LINEA  
NEUTRO  
TERRA



CEE 16Amp  
Blu 230V



UK Plug 13Amp  
Code 21005466



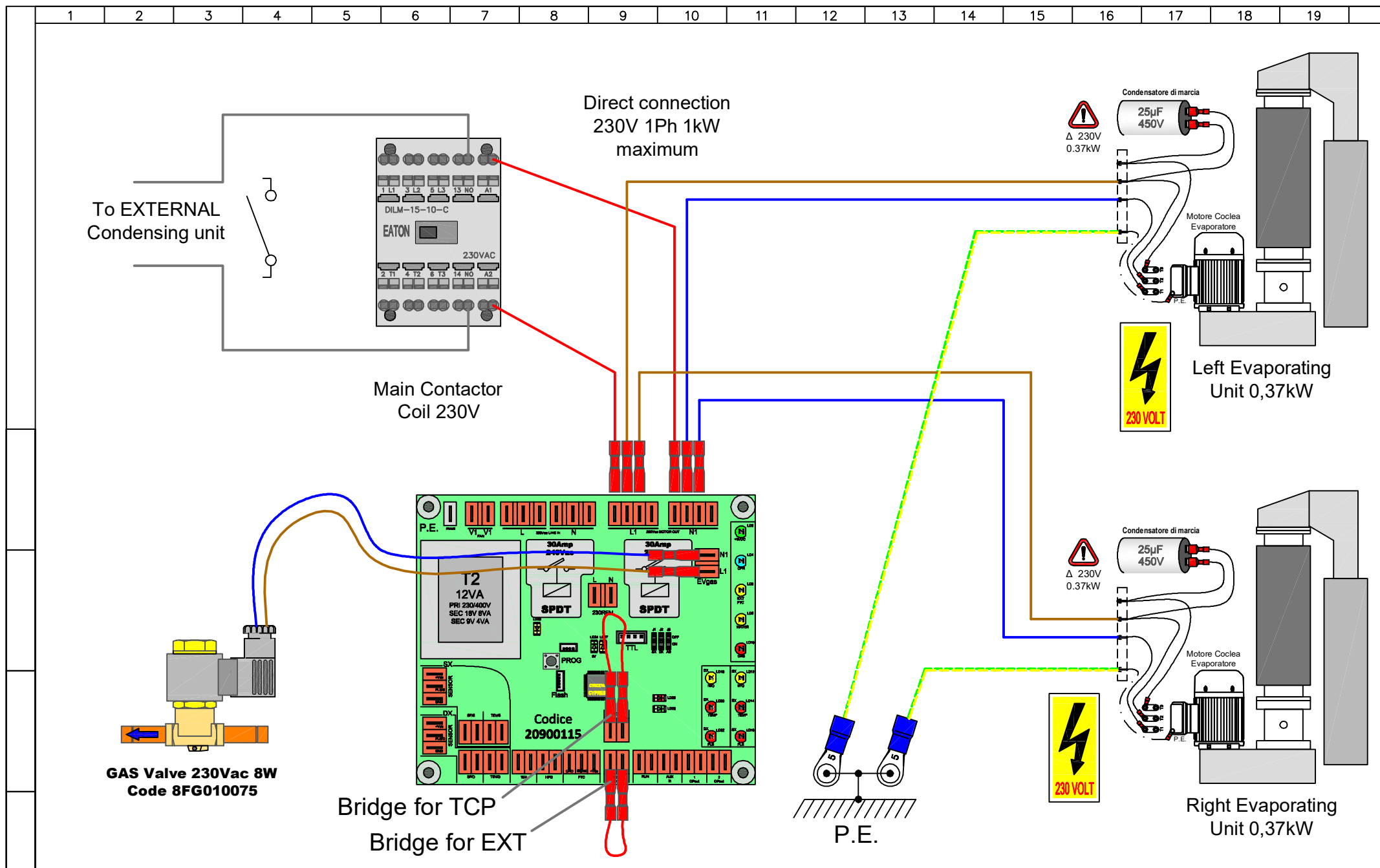
Questo disegno, di nostra proprietà, non può essere utilizzato per l'esecuzione dei lavori, né  
riprodotto o ceduto a terzi senza alcuna nostra autorizzazione sotto le committenti di legge.

Progetto: CARPANEDA

DESCRIZIONE:  
Version 230/1 SPLIT evaporator  
Wiring for GIME/GIME-N

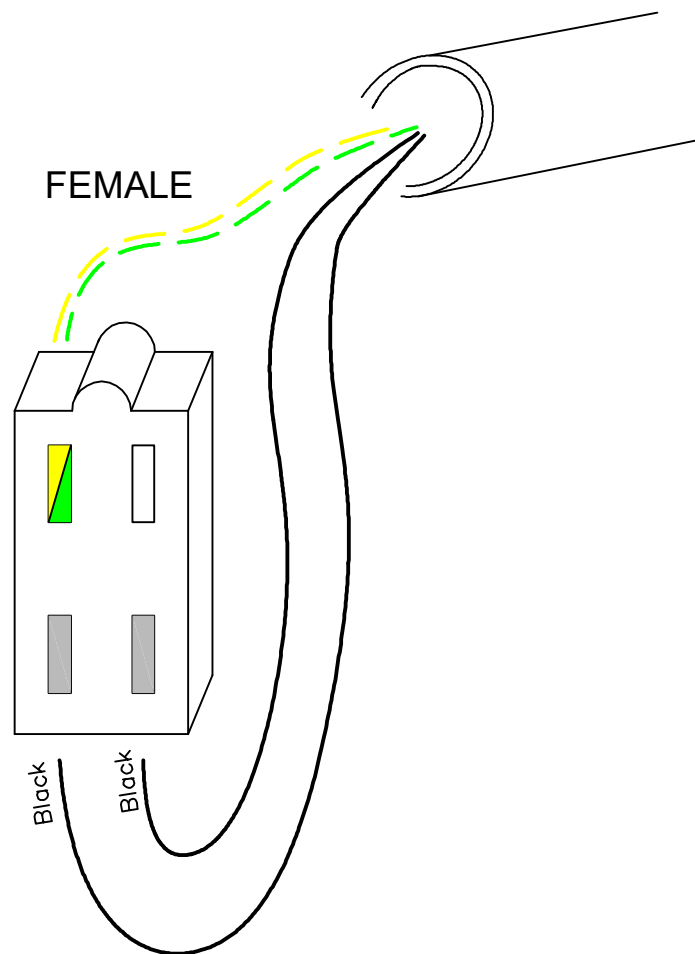
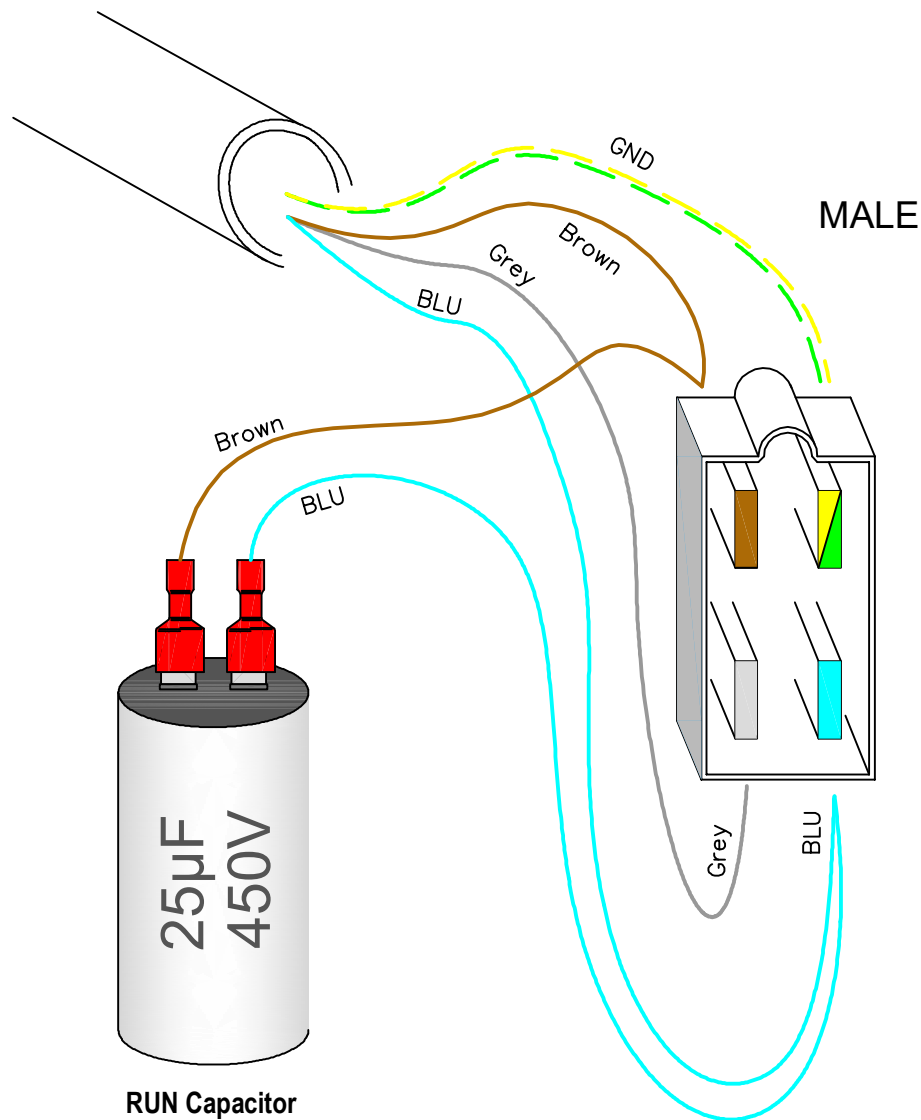
PAG.	O1 DI 10
DATA STESURA	2019
DATA ULTIMO AGGIORNAMENTO	02/08 v01

MACCHINA TIPO
DIS: GIME-TG 2019.00.01



From MOTOR  
LEFT Evaporating UNIT

From Electronic BOARD



RUN Capacitor  
25µF 450V



Questo disegno, di nostra proprietà, non può essere utilizzato per l'esecuzione dei lavori, né  
riprodotto o ceduto a terzi senza alcuna nostra autorizzazione sotto le committenti di legge.

Progetto: CARPANEDA

DESCRIZIONE:

Version 230/1 SPLIT evaporator  
Wiring for GIME/GIME-N

PAG. 03 DI 10

DATA STESURA

2019

DATA ULTIMO  
AGGIORNAMENTO

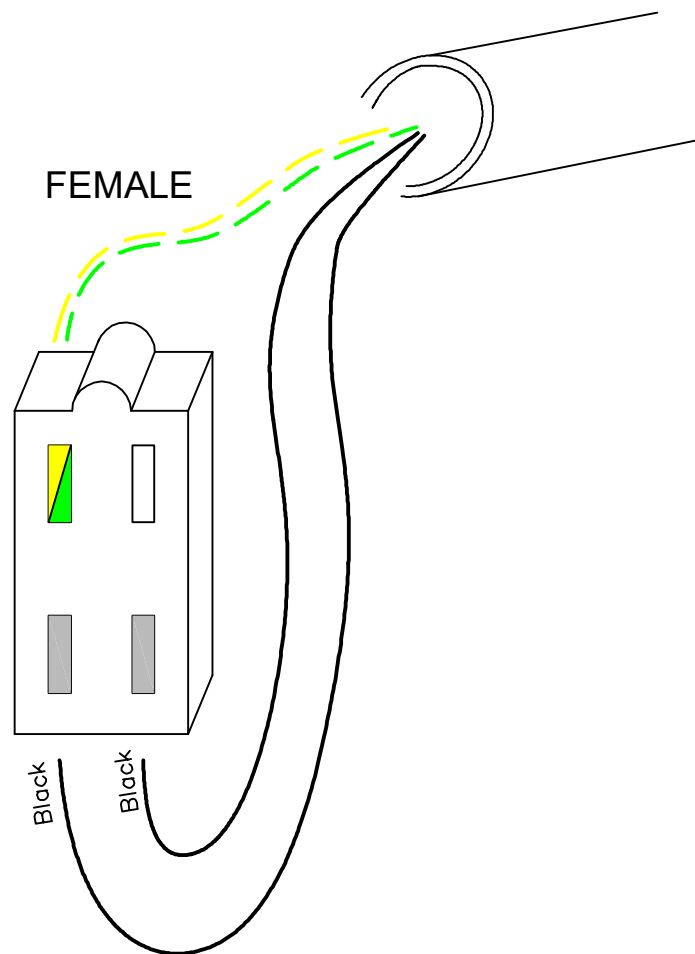
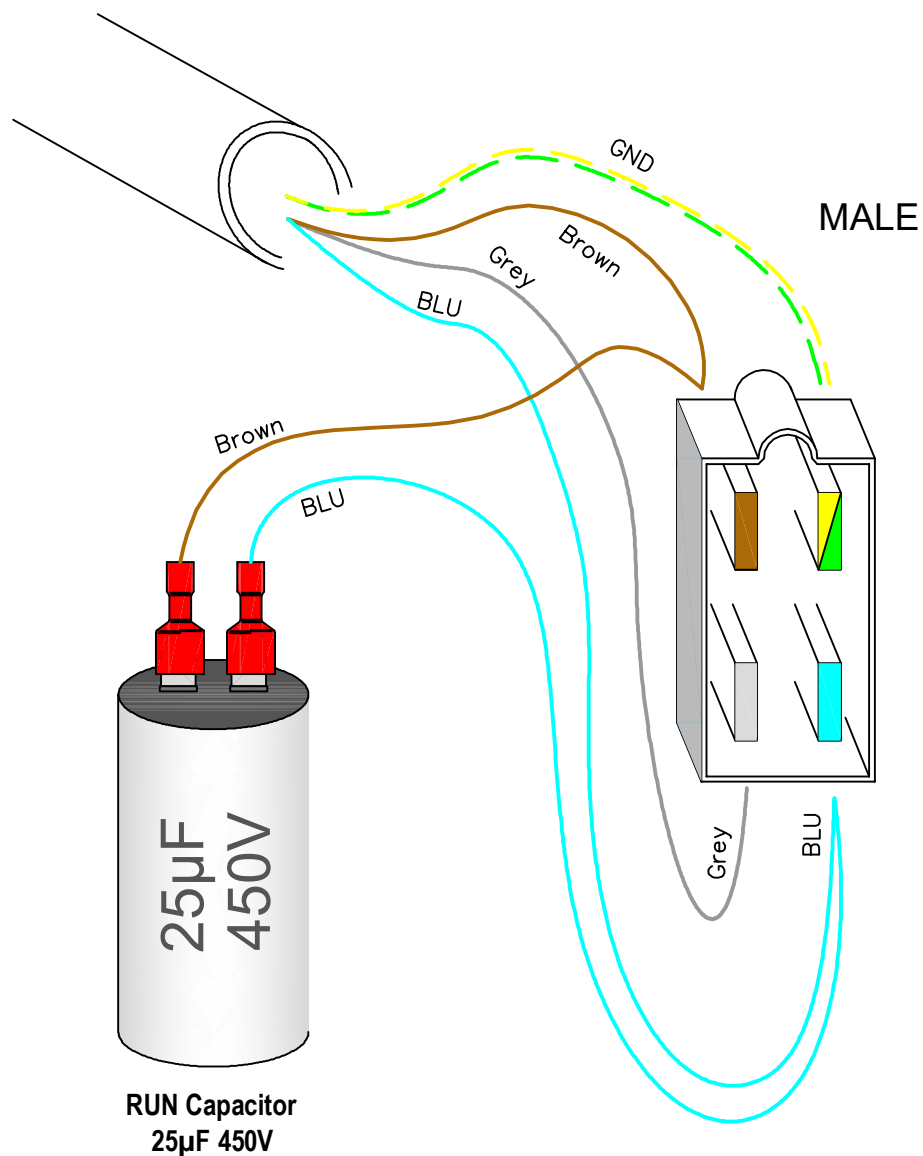
02/08 v01

MACCHINA TIPO

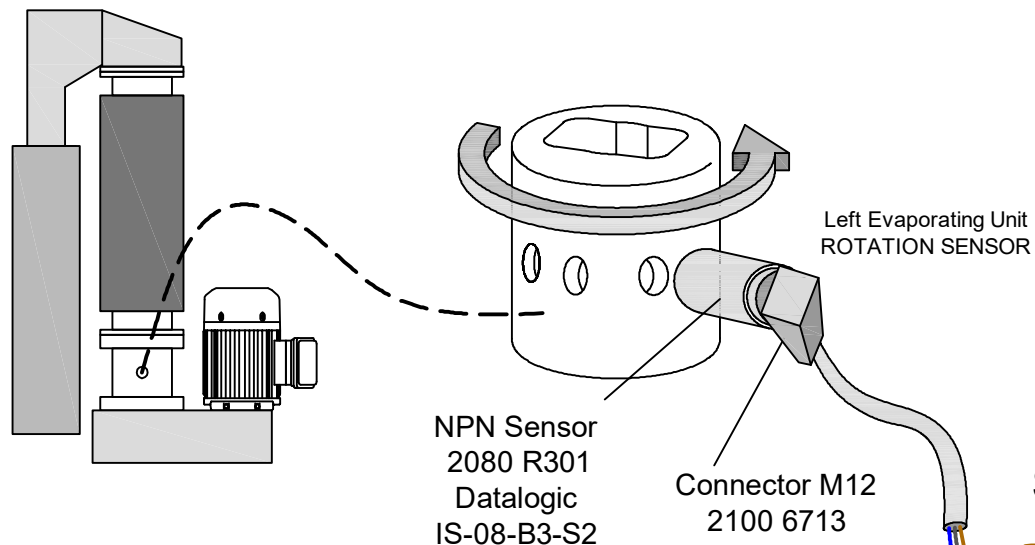
DIS: GIME-TG 2019.00.01

From MOTOR  
RIGHT Evaporating UNIT

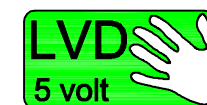
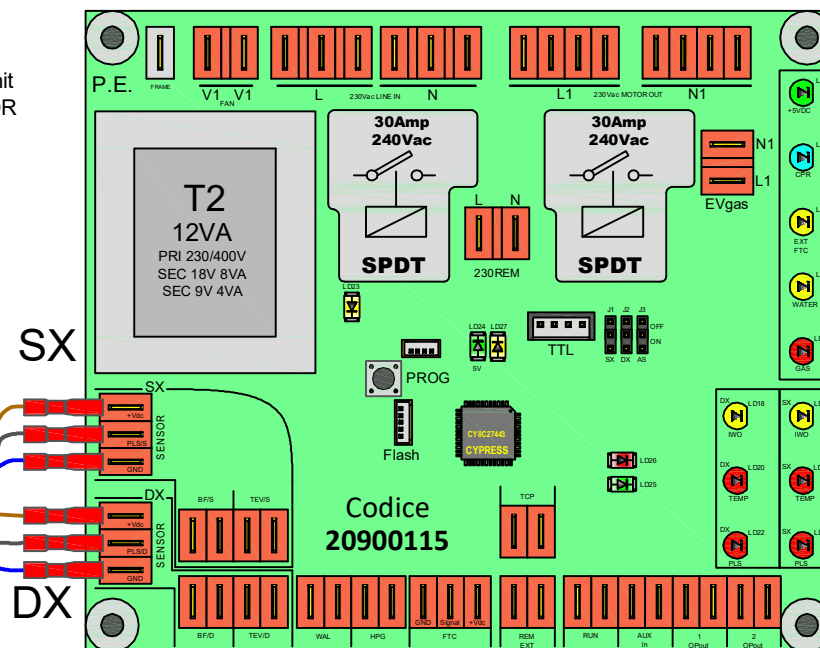
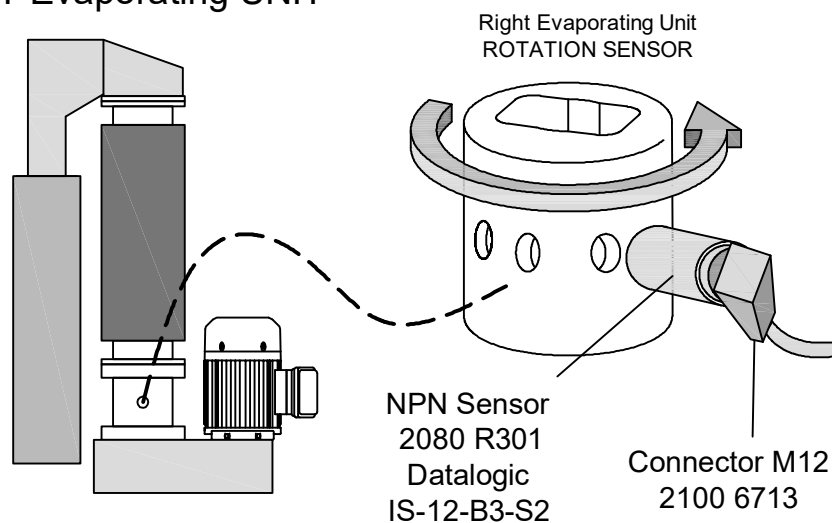
From Electronic BOARD



## LEFT Evaporating UNIT



## RIGHT Evaporating UNIT



Questo disegno, di nostra proprietà, non può essere utilizzato per l'esecuzione dei lavori, né riprodotto o ceduto a terzi senza alcuna nostra autorizzazione sotto le committenti di legge.

Progetto: CARPANEDA

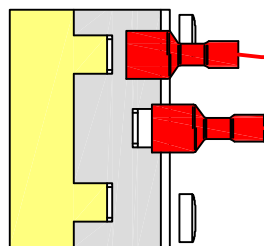
DESCRIZIONE:

Version 230/1 SPLIT evaporator  
Wiring for GIME/GIME-N

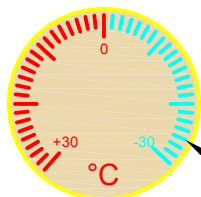
PAG.	05 DI 10
DATA STESURA	2019
DATA ULTIMO AGGIORNAMENTO	02/08 v01

MACCHINA TIPO
DIS: GIME-TG 2019.00.01

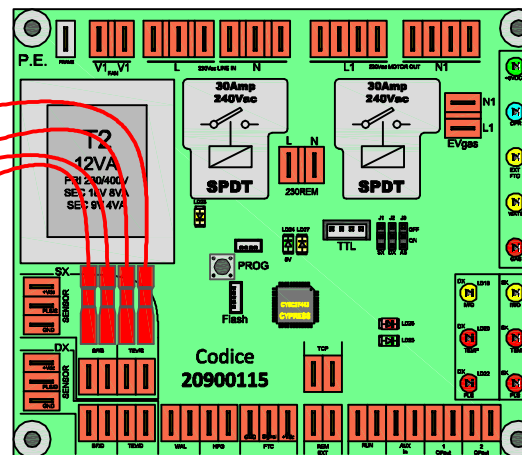
Thermostatic Switch PRODIGY (-30°C/+30°C)  
Left Evaporator (SET -25°C)



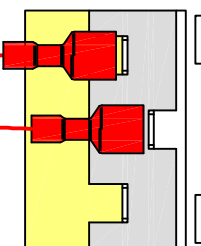
TEV/S



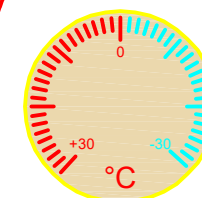
SET -25°C



Thermostatic Switch PRODIGY (-30°C/+30°C)  
Right Evaporator (SET -25°C)



TEV/D



SET -25°C

MAGNET

BF/S

Left ICE WAYOUT  
Open for CLOGGED

MAGNET

BF/D

Right ICE WAYOUT  
Open for CLOGGED



Questo disegno, di nostra proprietà, non può essere utilizzato per l'esecuzione dei lavori, né  
riprodotto o ceduto a terzi senza alcuna nostra autorizzazione sotto le committenti di legge.

Progetto: CARPANEDA

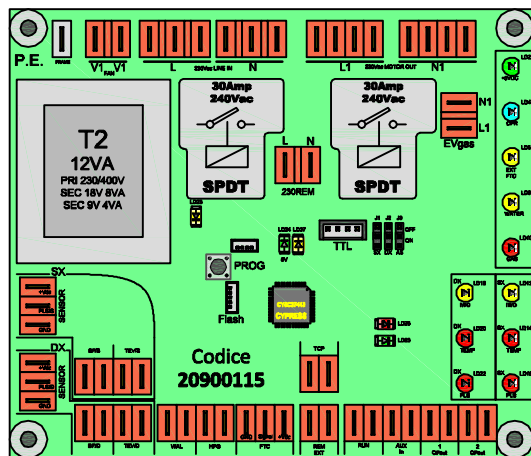
DESCRIZIONE:

Version 230/1 SPLIT evaporator  
Wiring for GIME/GIME-N

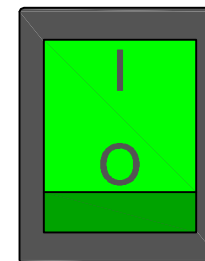
PAG.	06 DI 10
DATA STESURA	2019
DATA ULTIMO AGGIORNAMENTO	02/08 v01

MACCHINA TIPO

DIS: GIME-TG 2019.00.01



**RUN/STOP  
Ice MAKer**

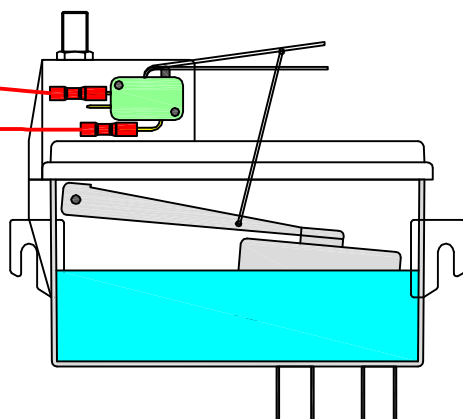


TURN ON -> I Wait 15 minutes for IceMAKER start-up  
TURN OFF -> O Wait 5 seconds for IceMAKER shut-down

Bridge for HP

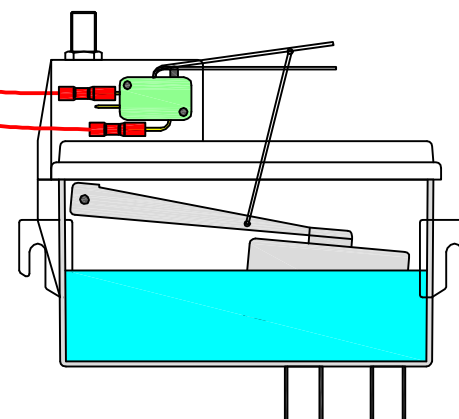
Water Level Sensor

WAL/1



Water Level Sensor

WAL/2



Questo disegno, di nostra proprietà, non può essere utilizzato per l'esecuzione dei lavori, ne  
riprodotto o ceduto a terzi senza alcuna nostra autorizzazione sotto le committenti di legge.

Progetto: CARPANEDA

DESCRIZIONE:

Version 230/1 SPLIT evaporator  
Wiring for GIME/GIME-N

PAG.	07 DI 10
DATA STESURA	2019
DATA ULTIMO AGGIORNAMENTO	02/08 v01

MACCHINA TIPO

DIS: GIME-TG 2019.00.01







# DIAGNOSTIC panel

GREEN LED  
Main power supply is OK

BLU LED  
ON=Running - Blinking=WAIT

YELLOW LED  
ON=Alarm Active - Blinking=12hours Alarm Memory

YELLOW LED  
ON=Alarm Active - Blinking=12hours Alarm Memory

RED LED  
ON=Alarm Active - Blinking=12hours Alarm Memory

YELLOW LED  
ON=Alarm Active - Blinking=12hours Alarm Memory

RED LED  
ON=Alarm Active - Blinking=12hours Alarm Memory

RED LED  
ON=evaporator major fault - Service repair must be done.

		TENSIONE PRESENTE - <i>Power ON</i>	ID 1
		COMPRESSORE IN FUNZIONE - <i>Compressor running</i>	ID 2
		ATTESA da ESTERNO o FOTOCELLULA - <i>External / Photoelectric sens.</i>	ID 3
		MANCANZA ACQUA - <i>No water</i>	ID 4
		PRESSIONI GAS ANOMALE - <i>GAS pressure out of Range</i>	ID 5
		USCITA GHIACCIO INTASATA - <i>Ice Wayout clogged</i>	ID 6
		TEMPERATURE ANOMALE - <i>Internal Temperature out of Range</i>	ID 7
		ERRORE ROTAZIONE COCLEA - <i>Rotation Error</i>	ID 8

***For more detailed information, please refer to the User Manual.***



Questo disegno, di nostra proprietà, non può essere utilizzato per l'esecuzione dei lavori, né riprodotto o ceduto a terzi senza alcuna nostra autorizzazione sotto le comminazioni di legge.

Progetto: CARPANEDA

DESCRIZIONE:

Version 230/1 SPLIT evaporator  
Wiring for GIME/GIME-N

PAG. 10 DI 10

DATA STESURA 2019

DATA ULTIMO AGGIORNAMENTO 02/08 v01

MACCHINA TIPO

DIS: GIME-TG 2019.00.01